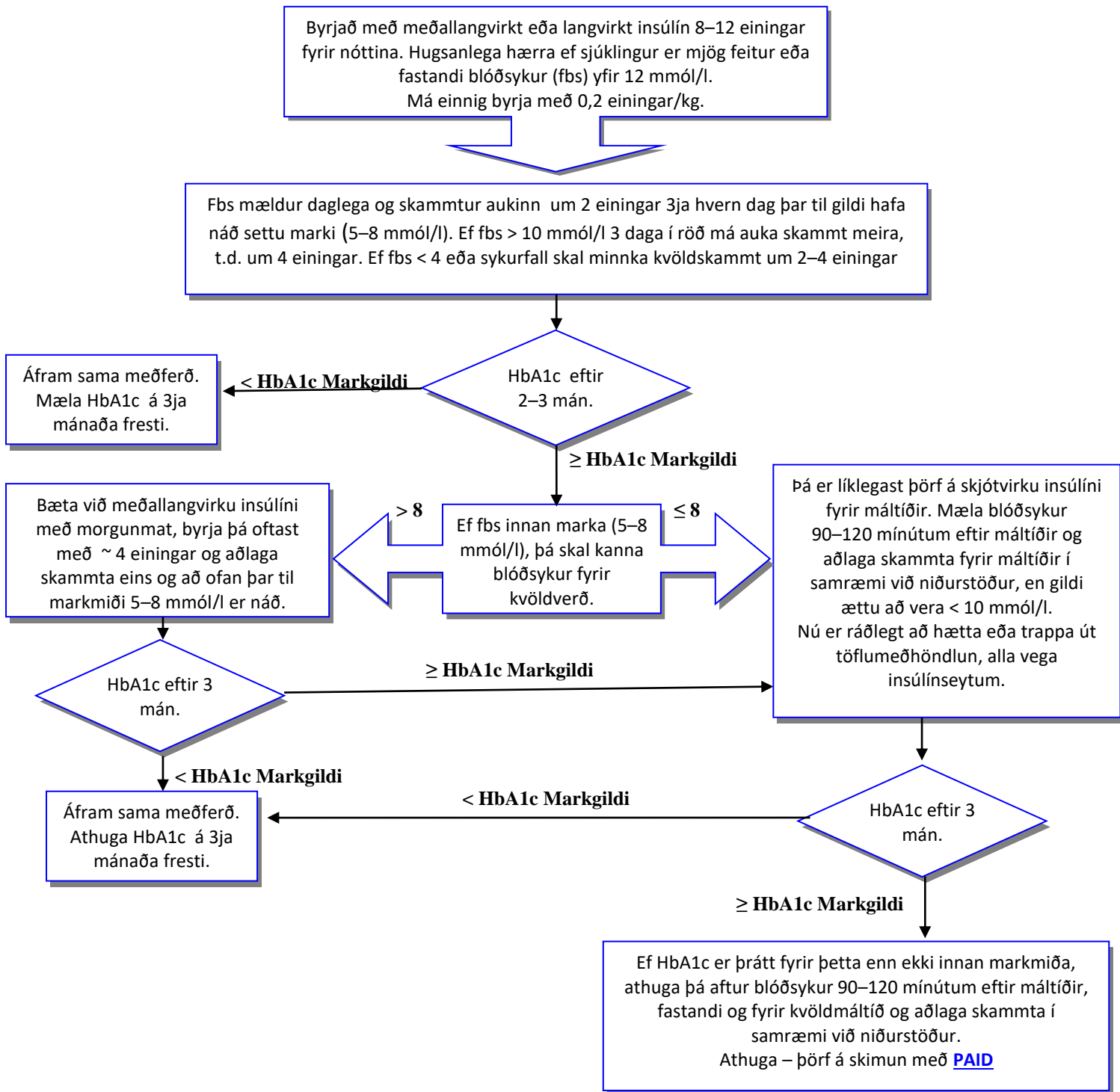


Flæðiskema insúlínmeðferðar sykursýki 2



Langvirkar insúlínhlíðstæður eins og glargine (Lantus), degludec (Tresiba), detemir (Levemir),) henta betur þar sem þörf er á að minnka áhættu á sykurfalli.

Degludec og Glargine hafa einnig ekki sýnt sig auka áhættu mtt stóræðasjúkdóms.

